



Pulawskie Centrum Weterynaryjne

ul. Mościckiego 1
24-110 Pulawy
Telefon: 883 448 446
E-mail: info@vetpulawy.com

Zwierzę

Rudi

Gatunek: Pies
Rasa: American Staffordshire Terrier
Płeć: samiec
Wiek: 10 lat i 10 miesięcy
Oznakowanie:
Maść:
Waga: 28,1 kg

Właściciel

DO WIADOMOŚCI
FUNDACJI VIVA!

Karta informacyjna wizyty

06/11/2019 11:30: BADANIE

OPIS WYWIADU

Na badaniu z kontrastem brak obszaru mogącego przypominać obstrukcję układu pokarmowego. Zdecydowano o wysłaniu Rudzika do domu i obserwacji.

W domu:

- dieta gastryczna puszki Gastrointestinal aż do ustąpienia wszystkich objawów a następnie powolna zmiana na docelową karmę bytową
- Promax duże rasy przez 3 kolejne dni
- Metronidazol 250mg 2xdz 2 i 3/4 tab przez dwa kolejne dni
- Przeciwbólowo Tramal 100mg/ml 1 ml 3xdz przez dwa kolejne dni i no-spa 3xdz przez 2 kolejne dni
- Omeprazol 20mg 2xdziennie przez kolejny tydzień
- venter 1 tab 2xdz min 30 minut po podaniu innych leków
- Cardisure 5mg bez zmian

Kontrola w piątek

ZABIEGI

Hospitalizacja
Recepta
Materiały 1 2
Omeprazol 20mg 12 tab
No-spa 6 tab

ZASTOSOWANE LEKI

Metronidazol 0,5% 20 ml	1	amp.
Promax Duze Rasy 30 ml	30	ml
Helicid 0,04g	1	szt.
Duphalyte	100	ml
COMFORTAN 10 MG/ML	0,84	ml
Metronidazol 0,25 20 tabl	11	szt.

DO WIADOMOŚCI
FUNDACJI VIVA!

Zarejestrował:

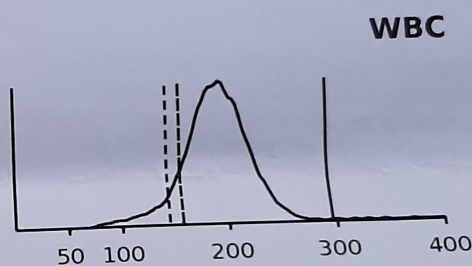
DO WIADOMOŚCI FUNDACJI VIVA!

WYNIK

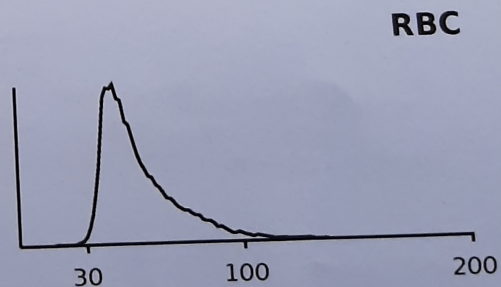
ID zwierzęcia	Nazw. wł.	Imię właściciela
Nazwisko	Gatunek Pies	
Data urodzenia		
ID próbki RUDZIK	Data analizy 03/11/2019 17:56:27	Operator VET

Alarmy analizatora
Alarmy podczas analizy

			Limity	
WBC	16.5	$10^3/\text{mm}^3$	6.0	16.5
LYM%	7.3	L %	12.0	30.0
MON%	4.5	%	3.0	10.0
GRA%	88.2	H %	60.0	77.0
(EOS%)	2.2	%	0.0	10.0
LYM#	1.20	$10^3/\text{mm}^3$	0.72	4.95
MON#	0.70	$10^3/\text{mm}^3$	0.18	1.65
GRA#	14.60	H $10^3/\text{mm}^3$	3.60	12.70
EOS#	0.36	$10^3/\text{mm}^3$	0.00	1.65



RBC	10.12	D $10^6/\text{mm}^3$	5.50	8.50
HGB	24.4	H g/dl	12.0	18.0
HCT	71.1	D %	37.0	55.0
MCV	70	μm^3	60	77
MCH	24.2	H pg	19.0	24.0
MCHC	34.4	g/dl	32.0	36.0
RDW	15.4	%	14.0	17.0



PLT	259	$10^3/\text{mm}^3$	200	580
MPV	8.2	μm^3	6.7	11.1

